

Eigensicherer Bildschirmschreiber ExTrend 200i



Einsatz im Ex-Bereich Zone 1

Der ExTrend 200i wird für die Trend-Anzeige von Prozessdaten in lokalen Bedienständen direkt im Ex-Bereich eingesetzt.

Die eigensichere Modbus Schnittstelle ermöglicht die Anbindung des Schreibers an Leitsysteme oder Echtzeit-Datenerfassungssysteme.



Technische Daten:

Ex-Zulassung: ATEX II 2G EEx ia/ib IIC T4

Hintergrundbeleuchtete TFT Anzeige, 115,2 x 86,4 mm und ¼ VGA Auflösung

Mit dem 1 GByte Datenspeicher und einer Speicherrate von 1 Wert / Sekunde ist eine Speicherzeit von über 10 Wochen möglich.

Spannungsversorgung und Schnittstellentrennung über das IPM 300i Modul

Als 3- oder 6-Kanal Version verfügbar. Die Messwerte können wie folgt verschaltet werden:

- 4-20 mA, passiv
- Pt100 in 3-Leiter Schaltung
- Über die Modbus Schnittstelle

6 Digitaleingänge zum Anschluss externer Meldungen oder Signale

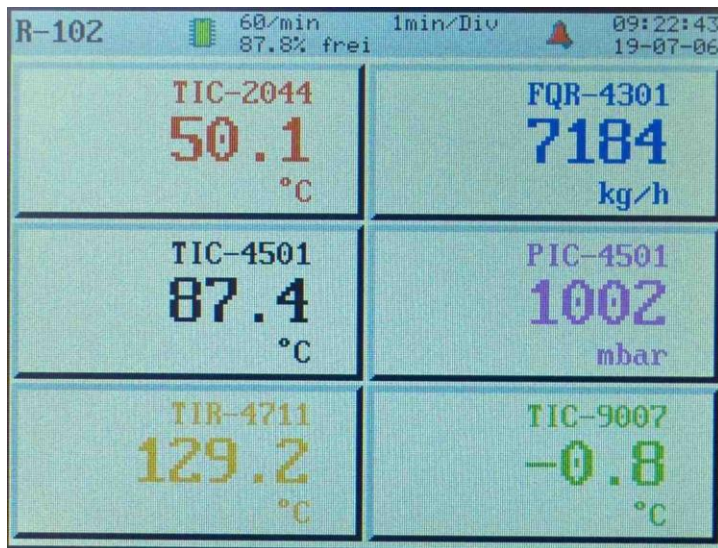
6 Digitalausgänge, passiv für Alarmierungen

Exi-Modbus Schnittstelle zum Anschluss an übergeordnete Systeme

Maße: 144 x 144 x 115 mm (B x H x T) , Schutzklasse Front: IP 65

Anzeige

- Linienreiber-Darstellung
- Bargraph-Anzeige
- Digitale Anzeige
- Alarm- und Batchliste
- Ereignisliste



Chargenrückverfolgung durch die Eingabe von Batchnummern

In vielen Produktionsbereichen ist es wichtig, dass die Produktionsdaten einer Chargennummer zugeordnet werden. Die Daten müssen manipulationssicher sein und alle Änderungen am Schreiber müssen in einer Ereignisliste dokumentiert werden. Um Änderungen durchzuführen oder um Batche zu starten, müssen sich die Bediener mit einem Passwort einloggen.

Bediener- und Berechtigungsverwaltung:

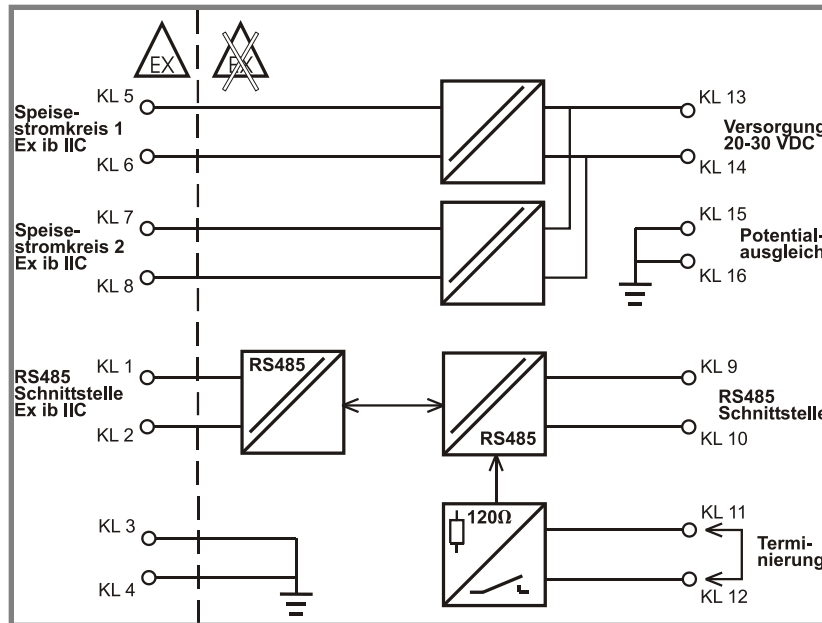
- Bis zu 30 Bediener
- Einloggen über Codeeingabe
- Verschiedene Berechtigungslevel

Informationen/Einträge im Ereignis-Protokoll:

- Parameteränderungen
- Chargen Start / Stopp
- Statusänderungen der Alarme
- Statusänderungen der Digitaleingänge

IPM 300i

Exi Spannungsversorgung und Schnittstellentrennung für den ExTrend 200i



IPM 300i

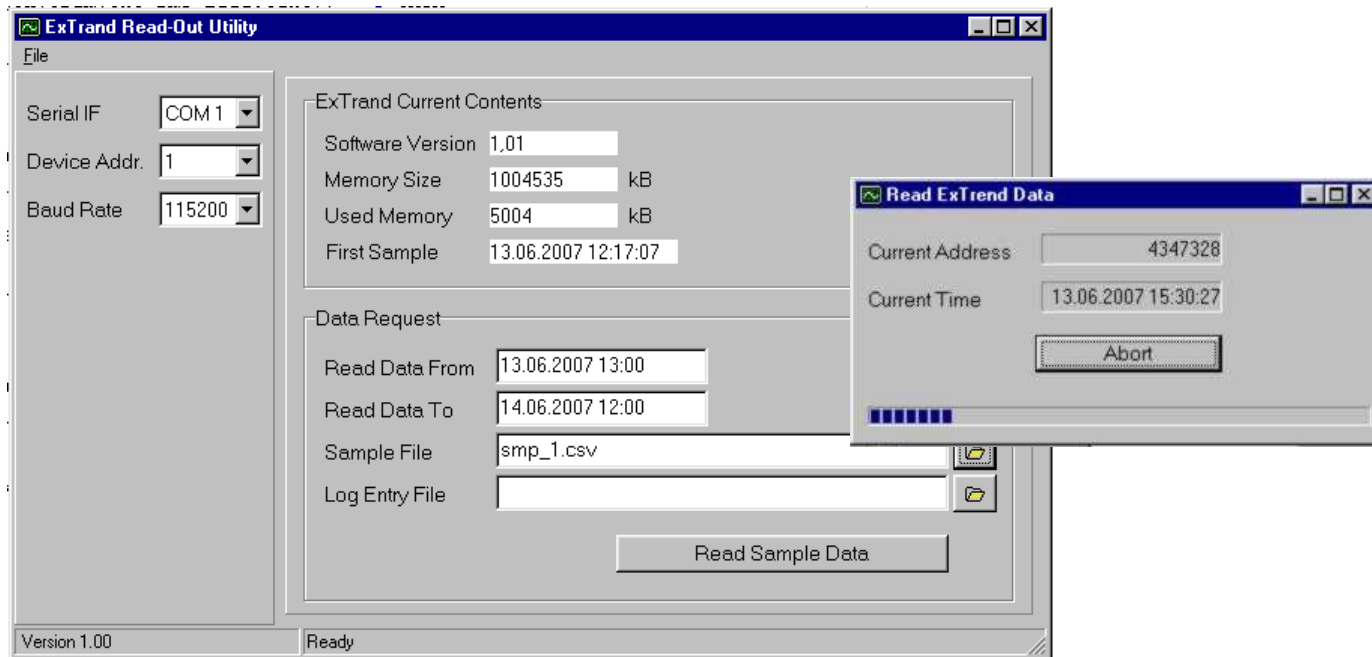
Die IPM 300i trennt die eigensichere RS485 Schnittstelle zum ExTrend 200i auf eine normale RS 485 Schnittstelle auf der nicht-Ex Seite.

Zwei Exi Versorgungen dienen zur Spannungsversorgung vom ExTrend 200i Montage im nicht- Ex Bereich ATEX II 2G [Ex ib] IIC

Software zum Auslesen der im ExTrend 200i gespeicherten Daten

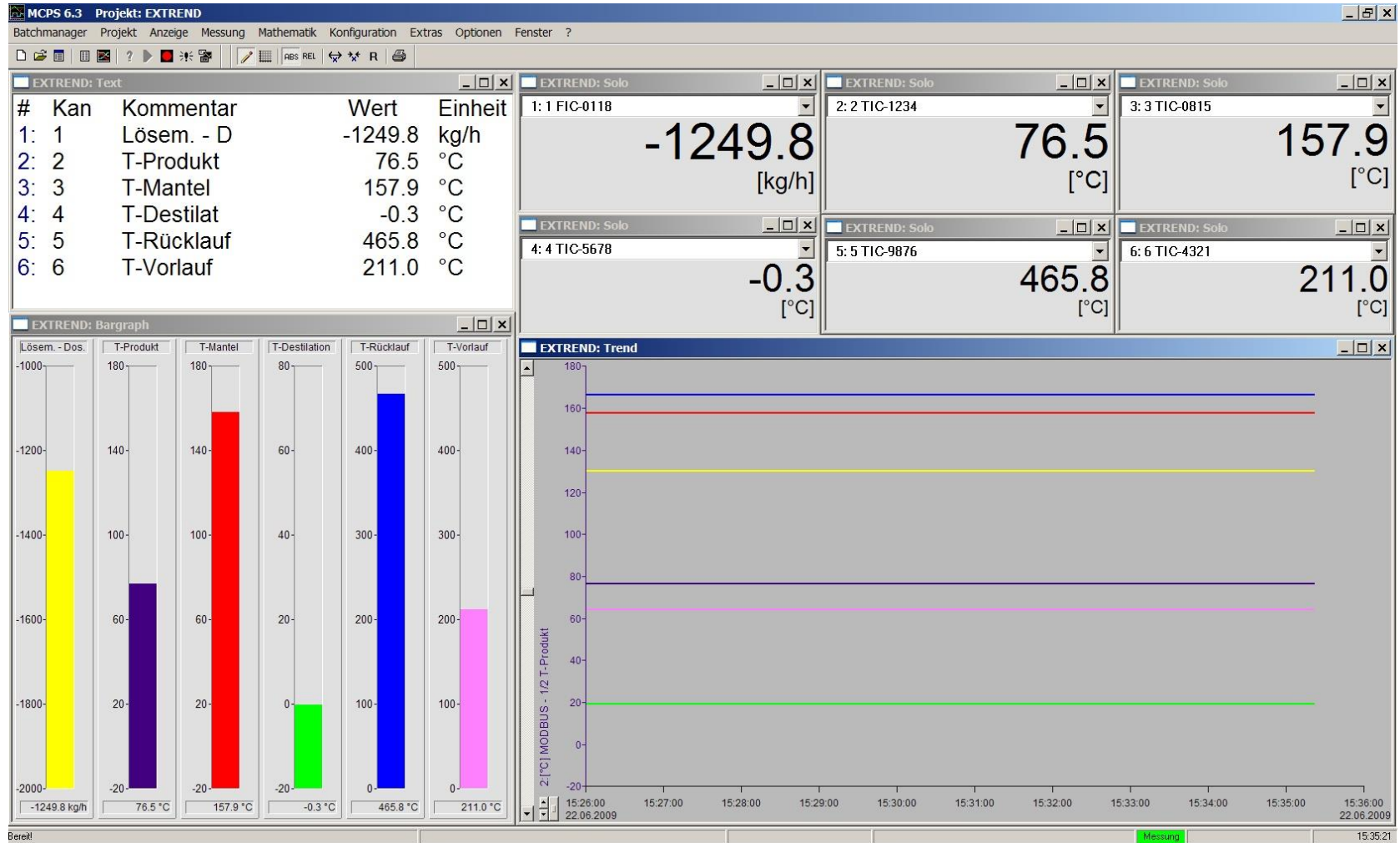
IBS BatchControl liefert mit dem ExTrend 200i eine einfache Windows Software zum Auslesen der im ExTrend 200i gespeicherten Daten.

Die Daten werden als Datei im CSV-Format abgespeichert. Mit EXCEL oder anderer Windows Software ist es möglich die Daten und Kurven auszudrucken. In einer zweiten CSV-Datei werden die Einträge des Ereignisprotokolls gespeichert.



Intelligent Batch Solutions.....designed for you

Beispiel: Softwareanbindung zum Messdatenerfassung und Auswertung MCPS



Intelligent Batch Solutions.....designed for you

Beispiel: Softwareanbindung zum OPC Server KEPServerEx der Fa. KepWare

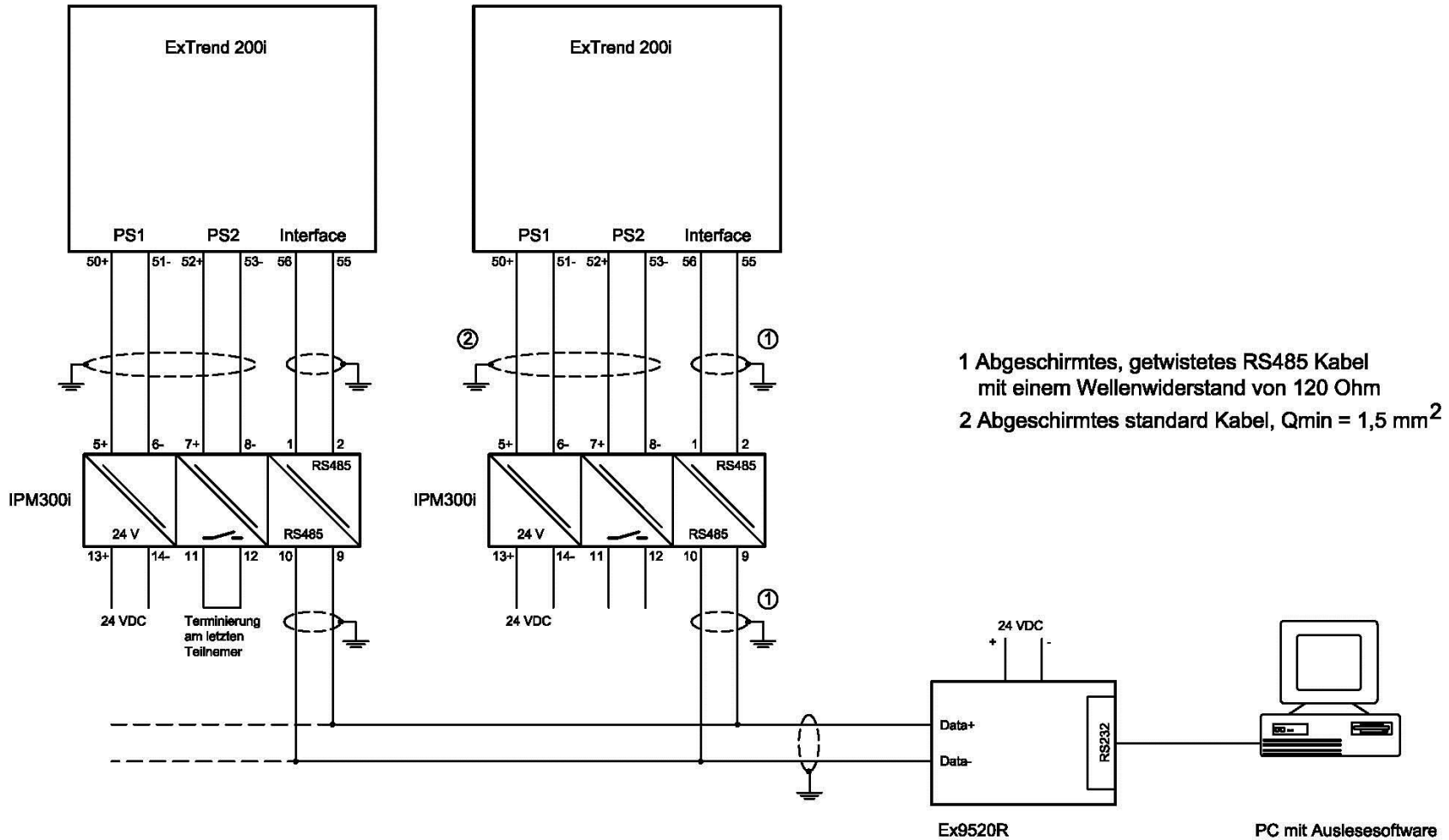
The screenshot displays the OPC Quick Client interface. On the left, a tree view shows the hierarchy of the KEPServerEx.V4 server, with 'RS485-RTU.Device1' selected. The main area shows a table of data points:

Item ID	Data T...	Value	Timestamp	Quality
RS485-RTU.Device1.Analog1	Long	-12498	15:43:22:750	Good
RS485-RTU.Device1.Analog2	Long	765	15:41:52:906	Good
RS485-RTU.Device1.Analog3	Long	1578	15:45:10:734	Good
RS485-RTU.Device1.Analog4	Long	-3	15:41:52:906	Good
RS485-RTU.Device1.Analog5	Long	4658	15:41:52:906	Good
RS485-RTU.Device1.Analog6	Long	2110	15:41:52:906	Good
RS485-RTU.Device1.Batch - status 1-6	Word	1	15:44:27:000	Good
RS485-RTU.Device1.Batch-No-1	String	CIBA-4409967/123	15:44:27:031	Good
RS485-RTU.Device1.Dec1	Word	1	15:41:52:937	Good
RS485-RTU.Device1.Dec2	Word	1	15:41:52:937	Good
RS485-RTU.Device1.Dec3	Word	1	15:41:52:937	Good
RS485-RTU.Device1.Dec4	Word	1	15:41:52:937	Good
RS485-RTU.Device1.Dec5	Word	1	15:41:52:937	Good
RS485-RTU.Device1.Dec6	Word	1	15:41:52:937	Good
RS485-RTU.Device1.TAG-No-1	String	FIC-0118	15:41:52:812	Good
RS485-RTU.Device1.TAG-No-2	String	TIC-1234	15:41:52:828	Good
RS485-RTU.Device1.TAG-No-3	String	TIC-0815	15:41:52:843	Good
RS485-RTU.Device1.Tag-No-4	String	TIC-5678	15:41:52:859	Good
RS485-RTU.Device1.Tag-No-5	String	TIC-9876	15:41:52:875	Good
RS485-RTU.Device1.Tag-No-6	String	TIC-4321	15:41:52:890	Good
RS485-RTU.Device1.Unit1	Word	5	15:41:52:937	Good
RS485-RTU.Device1.Unit2	Word	2	15:41:52:937	Good
RS485-RTU.Device1.Unit3	Word	2	15:41:52:937	Good
RS485-RTU.Device1.Unit4	Word	2	15:41:52:937	Good
RS485-RTU.Device1.Unit5	Word	2	15:41:52:937	Good
RS485-RTU.Device1.Unit6	Word	2	15:41:52:937	Good

At the bottom, an event log shows a message: 'Added group 'RS485-RTU.Device1' to 'KEPware.KEPServerEx.V4''. The status bar indicates 'Ready' and 'Item Count: 145'.

Intelligent Batch Solutions.....designed for you

Beispiel eines typischen Verschaltungsplan zur Softwareanbindung vom ExTrend 200i



Referenzen für IBS Produkte:

3M, France, Germany

Abbot, Germany, USA

Air Liquide, Germany

Aker Kvaerner, The Netherlands

Akzo Nobel, China, The Netherlands

Astra Zeneca, England

Aventis, Germany

BASF, Belgium, Mexico, China, Germany

Bayer, Malaysia, Spain, Vietnam, Germany

Basell, Germany

British American Tobacco, Germany

Butagaz, France

Clariant, Greece, Switzerland, Germany

Ciba, Italy, France, Switzerland, Germany

Christ Water Technology, Germany

Cognis, Germany

Degussa, Belgium, Germany

Dupont, Germany

DSM, The Netherlands, Austria, Germany

Endress + Hauser, Germany

Exxon, France, The Netherlands

GlaxoSmithKline, England, Italy

Johnson & Johnson, Germany

Krohne Messtechnik, Worldwide

KANEX, Russia

Lanxess, Germany

Linde, Germany

Lurgi, Germany

Merck, Germany

Novartis, Switzerland, Germany

Pfizer, Germany

Petrobras, USA

Rhodia, France, Germany

Roche, Switzerland, Germany

Sanofi, France

Shell, Germany

Symrise, Germany

Tecnicas Reunidas, Spain

Total, France

Toyo Engineering, Japan

Vopak Banyan Terminals, Singapore

Wacker Chemie, China, India, Germany

Intelligent Batch Solutions.....designed for you



Anzeigen



Regeln



Verladen / Abfüllen



Exi-Trennungen



Registrieren



IBS BatchControl GmbH
Im Sträßchen 2-4
53925 Kall /Germany
Tel.: +49 2441 9199 801
Sales@ibs-batchcontrol.de
www.ibs-batchcontrol.de



Dosieren